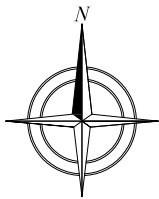




**64 VIVIENDAS PROTEGIDAS, APARCAMIENTOS,
34 TRASTEROS Y 2 LOCALES .**

**PARCELA 2 DEL POLIGONO 1 DE LA UE-CCB-01,
COSTACABANA, ALMERÍA**

SITUACION (1)



64 VIVIENDAS PROTEGIDAS, APARCAMIENTOS, 34 TRASTEROS Y 2 LOCALES

SITUACIÓN: PARCELA 2 DEL POLÍGONO 1 DE LA UE-CCB-01, COSTACABANA, ALMERÍA.

PROMOTOR: EMPRESA ALMERÍA XXI S.A.

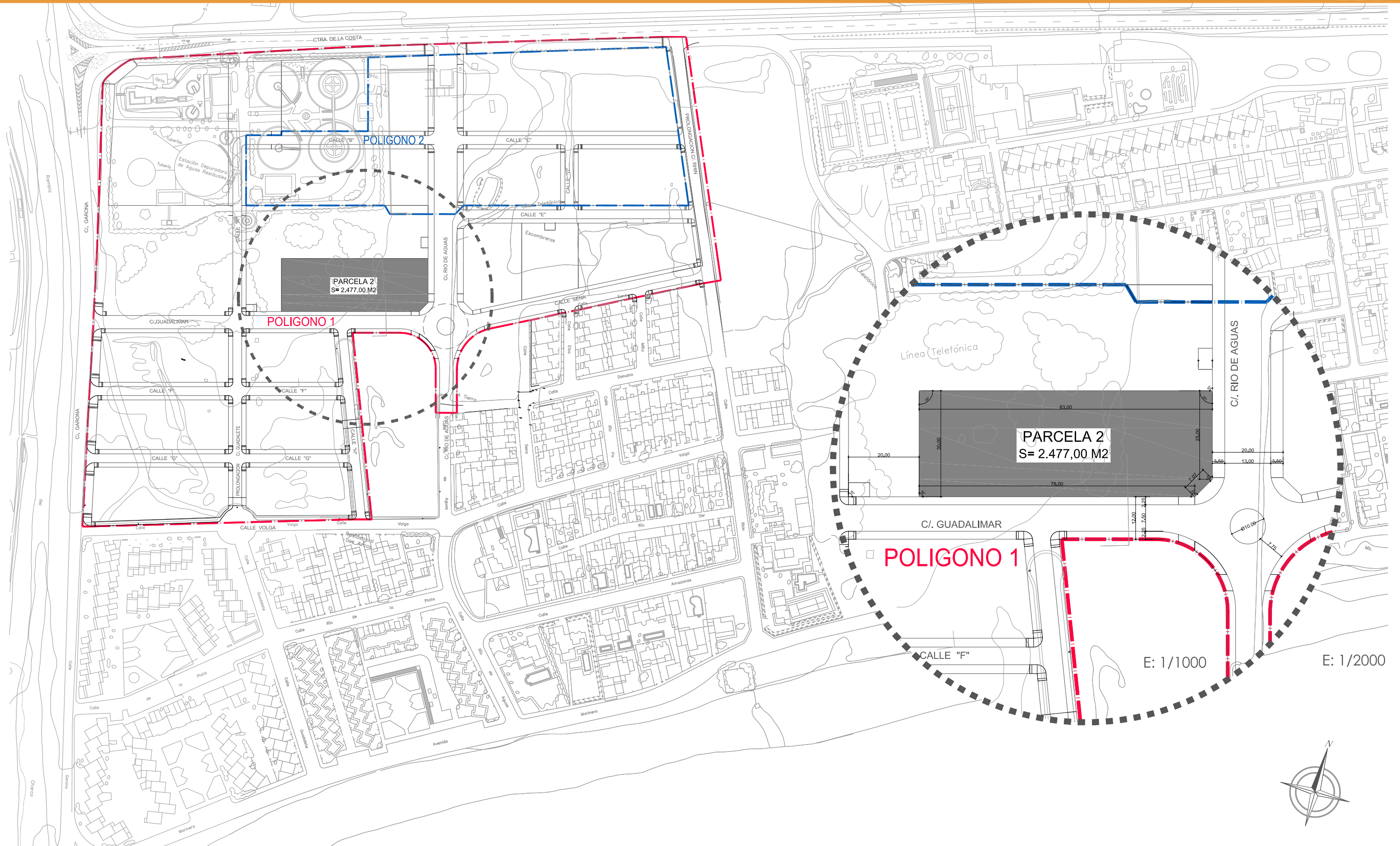
PLANO: PLANO DE SITUACIÓN 1.

CONTACTO: Tel. 950 620 912 / Fax. 950 276 210 Email: info@almeria21.com



OCTUBRE 2024

SITUACION (2)



64 VIVIENDAS PROTEGIDAS, APARCAMIENTOS, 34 TRASTEROS Y 2 LOCALES

SITUACIÓN: PARCELA 2 DEL POLÍGONO 1 DE LA UE-CCB-01, COSTACABANA, ALMERÍA.

PROMOTOR: EMPRESA ALMERÍA XXI S.A.

PLANO: PLANO DE SITUACIÓN 2.

CONTACTO: Tel. 950 620 912 / Fax. 950 276 210 Email: info@almeria21.com

ESCALAS 1/2000 1/1000

OCTUBRE 2024



**64 VIVIENDAS PROTEGIDAS, APARCAMIENTOS, 34 TRASTEROS Y 2 LOCALES
PARCELA 2 DEL POLIGONO 1 DE LA UE-CCB-01, COSTACABANA, ALMERÍA**

MEMORIA DE CALIDADES

CIMENTACION

- Según Estudio Geotécnico. Losa de hormigón armado y elementos de contención. Dimensiones y características según proyecto.

ESTRUCTURA

- Pilares, vigas y forjados unidireccionales de hormigón armado. Dimensiones y características según proyecto.

CUBIERTAS

- Plana transitable con solería cerámica, con zonas de tendido.
- Plana con protección de grava, únicamente transitable para mantenimiento de instalaciones.

ALBAÑILERÍA

- Fachada general de doble hoja cerámica con aislamiento en cámara, de espesor según necesidades. Acabado general exterior con revestimiento monocapa, aplacado cerámico, y panel composite de aluminio.
- Tabiquería en interior de vivienda con hoja cerámica, de espesores según necesidades.
- Tabiquería de separación entre viviendas y con zonas comunes con doble hoja de ladrillo cerámico y aislante en cámara, de espesores según necesidades.

SOLADOS Y ALICATADOS

- En interior de viviendas, solería cerámica. Revestimiento cerámico en cuartos húmedos. Dimensiones y color a elegir por la D.F.
- En exteriores, solería cerámica. Piedra natural para las escaleras. Dimensiones y color a elegir por la D.F.

SANITARIOS

- En porcelanavitrificada blanca. Marca homologada. Modelos a elegir por D.F.
- Platos de ducha de resina. Marca homologada. Modelos a elegir por D.F.
- Griferías monomando cromadas. Marca homologada. Modelos a elegir por D.F.

CARPINTERIA INTERIOR

- Puertas de paso normalizadas, con terminación en madera.
- En acceso a vivienda puerta blindada, lisa exterior e interior, acabado exterior lacado, cerradura de seguridad y mirilla panorámica.

CARPINTERIA EXTERIOR Y CERRAJERÍA

- Carpintería exterior de perfiles de aluminio con rotura de puente térmico (RPT) lacada.
- Oscurecimiento mediante persianas de aluminio en compacto.
- Puerta de garaje seccional con apertura automática hacia el techo.
- Puertas de entrada de los portales, rejas y barandillas de perfiles y pletinas de acero pintado.
- Falso techo de pasarelas de comunicación exterior formados por bandejas de aluminio lacado y tabica de panel composite de aluminio lacado.

PINTURAS

- Pétreo en paramentos de fachada.
- Lisa plástica sobre yeso en paramentos verticales del interior de viviendas.
- Lisa plástica sobre paneles de yeso en techos de interior de viviendas y techos de los portales.
- Lisa plástica sobre yeso/enfoscado de cemento en paramentos verticales y techos en zona de garaje y trasteros de sótanos.

VIDRIOS

- Doble acristalamiento en huecos exteriores; bajo emisivo y reducción acústica.
- Vidrio laminar de seguridad en puertas de vidrio exteriores, según necesidades de seguridad.

INSTALACIONES TÉCNICAS Y DOTACIONES

- Fontanería y saneamiento según normativa vigente
- Instalación de producción de agua caliente sanitaria con aerotermos individuales.
- Electricidad según normativa vigente, con grado de electrificación adecuado a la superficie de vivienda.
- Mecanismos de marca homologada.
- Sistemas de telecomunicaciones según normativa vigente.
- Protección contra incendios según normativa vigente.
- Preinstalación de unidades individuales de climatización, tipo split, en dormitorios y estar-comedor.
- Ventilación mecánica según normativa vigente.
- Preinstalación de carga eléctrica de vehículos en sótanos, según normativa vigente.
- Cocina con muebles y electrodomésticos instalados (Horno, frigorífico, vitrocerámica y campana). Encimera de cuarzo compacto.
- Lavadero con pila y lavadora instalados.

NOTAS:

- Las imágenes generales del edificio no son contractuales y tienen carácter meramente informativo.
- En Proyecto de Ejecución y durante la obra pueden verse modificados aspectos técnicos o estéticos respecto a la presente memoria. En caso de discrepancias prevalece el criterio de la Dirección Facultativa.
- Las dimensiones y superficies interiores pueden sufrir alguna variación respecto a los planos, debidas a necesidades estructurales o de instalaciones.

ALZADOS



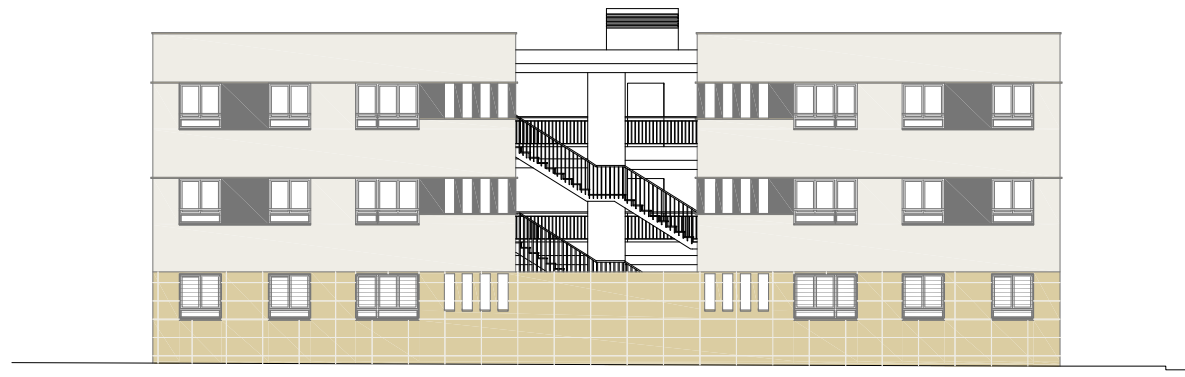
ALZADO CALLE GUADALIMAR



ALZADO ZONA DE JUEGOS



ALZADO CALLE RÍO AGUAS



ALZADO ZONA VERDE



64 VIVIENDAS PROTEGIDAS, APARCAMIENTOS, 34 TRASTEROS Y 2 LOCALES

SITUACIÓN: PARCELA 2 DEL POLÍGONO 1 DE LA UE-CCB-01, COSTACABANA, ALMERÍA.

PROMOTOR: EMPRESA ALMERÍA XXI S.A.

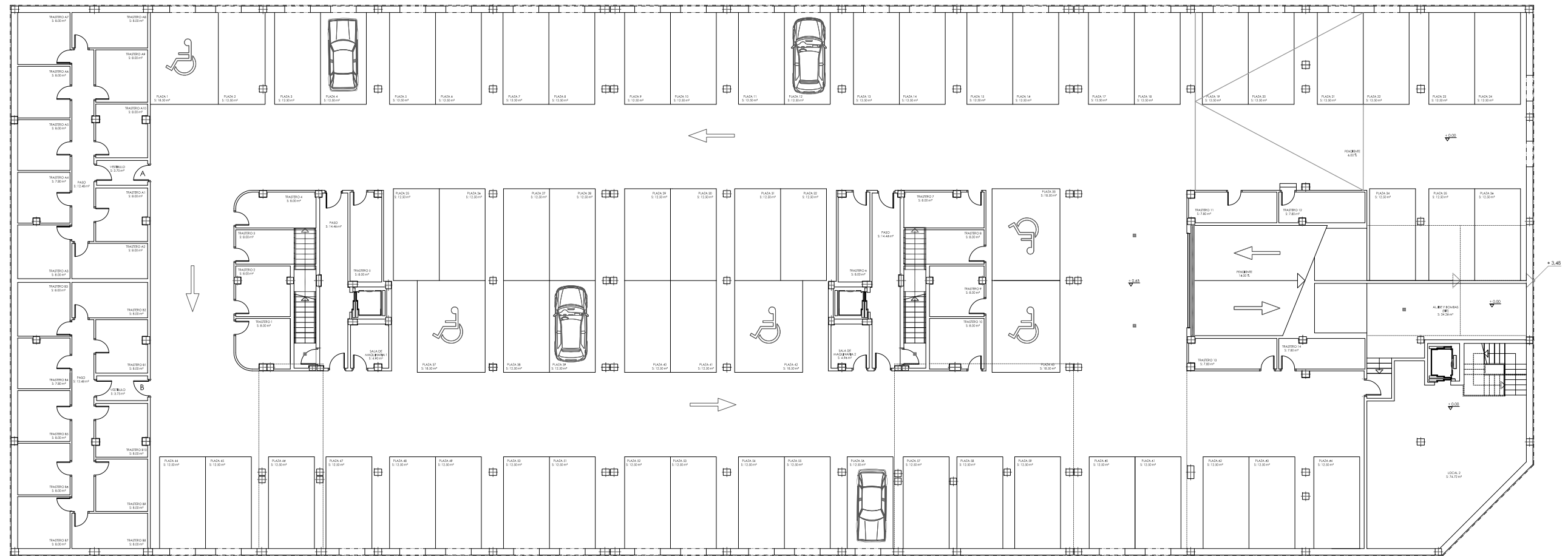
PLANO: ALZADOS.

CONTACTO: Tel. 950 620 912 / Fax. 950 276 210 Email: info@almeria21.com

ESCALA 1/250

OCTUBRE 2024

PLANTA SÓTANO



64 VIVIENDAS PROTEGIDAS, APARCAMIENTOS, 34 TRASTEROS Y 2 LOCALES

SITUACIÓN: PARCELA 2 DEL POLÍGONO 1 DE LA UE-CCB-01, COSTACABANA, ALMERÍA.

PROMOTOR: EMPRESA ALMERÍA XXI S.A.

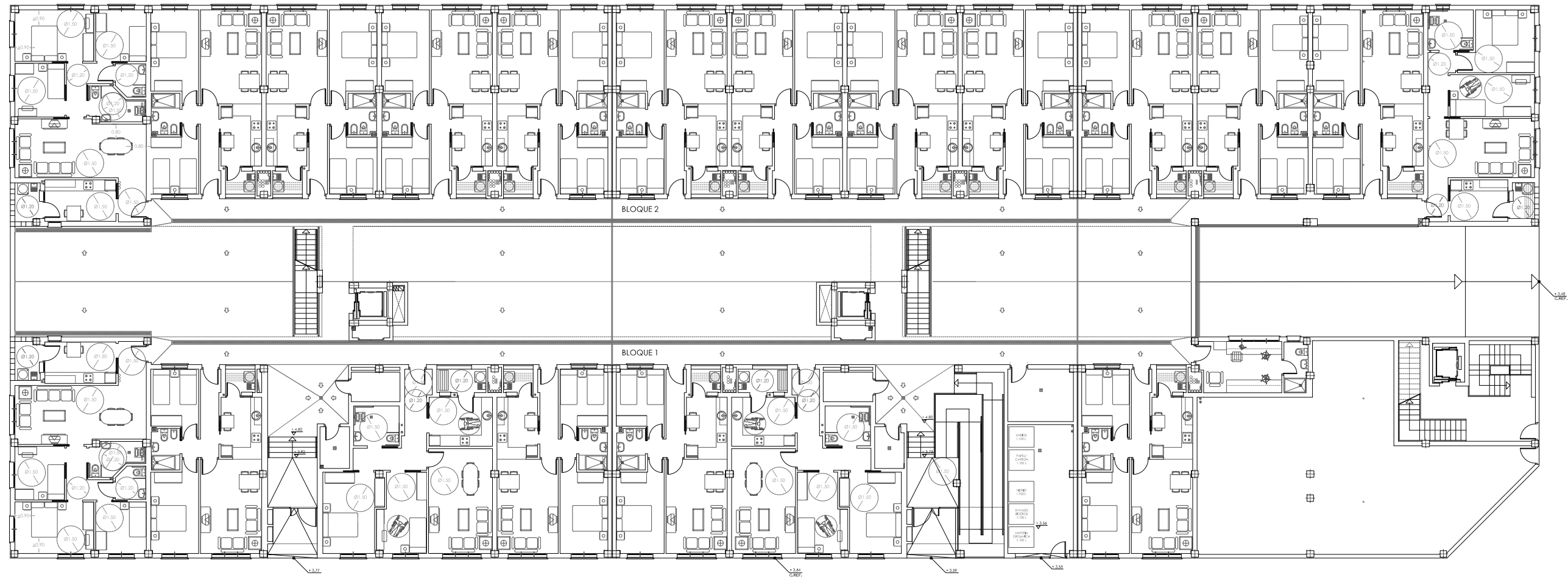
PLANO: PLANTA SÓTANO.

CONTACTO: Tel. 950 620 912 / Fax. 950 276 210 Email: info@almeria21.com

ESCALA 1/250

OCTUBRE 2024

PLANTA BAJA



64 VIVIENDAS PROTEGIDAS, APARCAMIENTOS, 34 TRASTEROS Y 2 LOCALES

SITUACIÓN: PARCELA 2 DEL POLÍGONO 1 DE LA UE-CCB-01, COSTACABANA, ALMERÍA.

PROMOTOR: EMPRESA ALMERÍA XXI S.A.

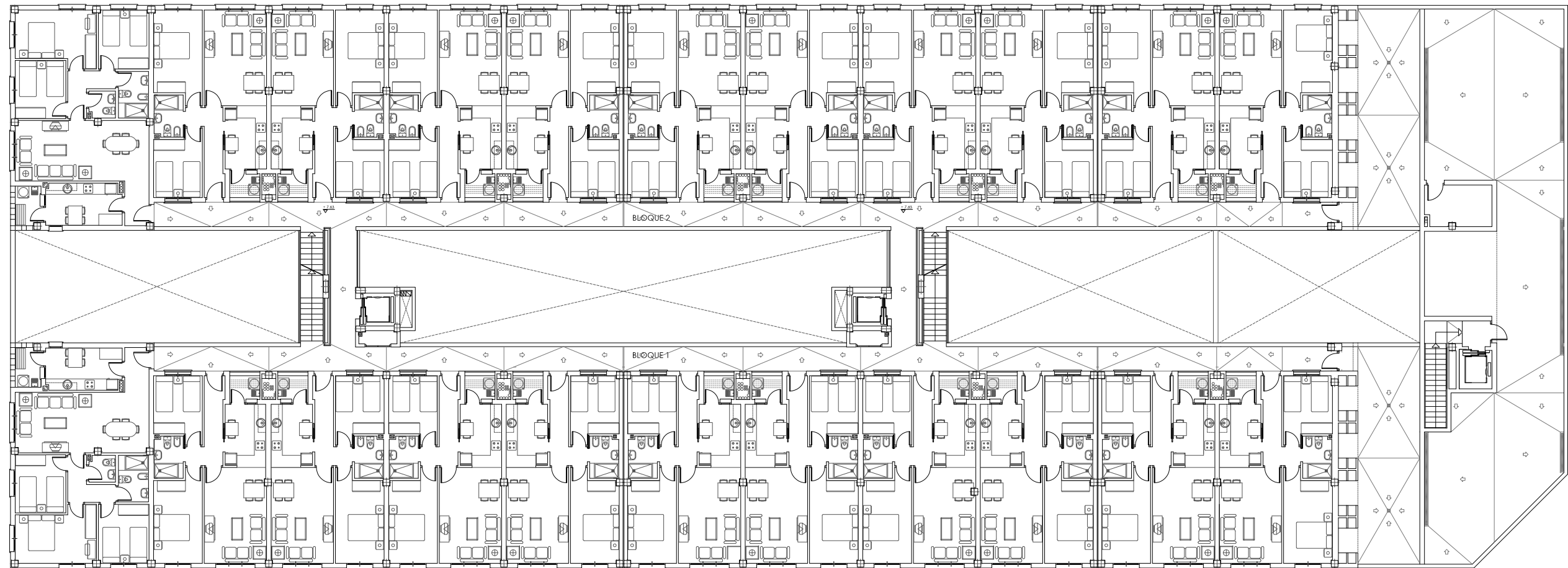
PLANO: PLANTA BAJA.

CONTACTO: Tel. 950 620 912 / Fax. 950 276 210 Email: info@almeria21.com

ESCALA 1/250

OCTUBRE 2024

PLANTA PRIMERA



64 VIVIENDAS PROTEGIDAS, APARCAMIENTOS, 34 TRASTEROS Y 2 LOCALES

SITUACIÓN: PARCELA 2 DEL POLÍGONO 1 DE LA UE-CCB-01, COSTACABANA, ALMERÍA.

PROMOTOR: EMPRESA ALMERÍA XXI S.A.

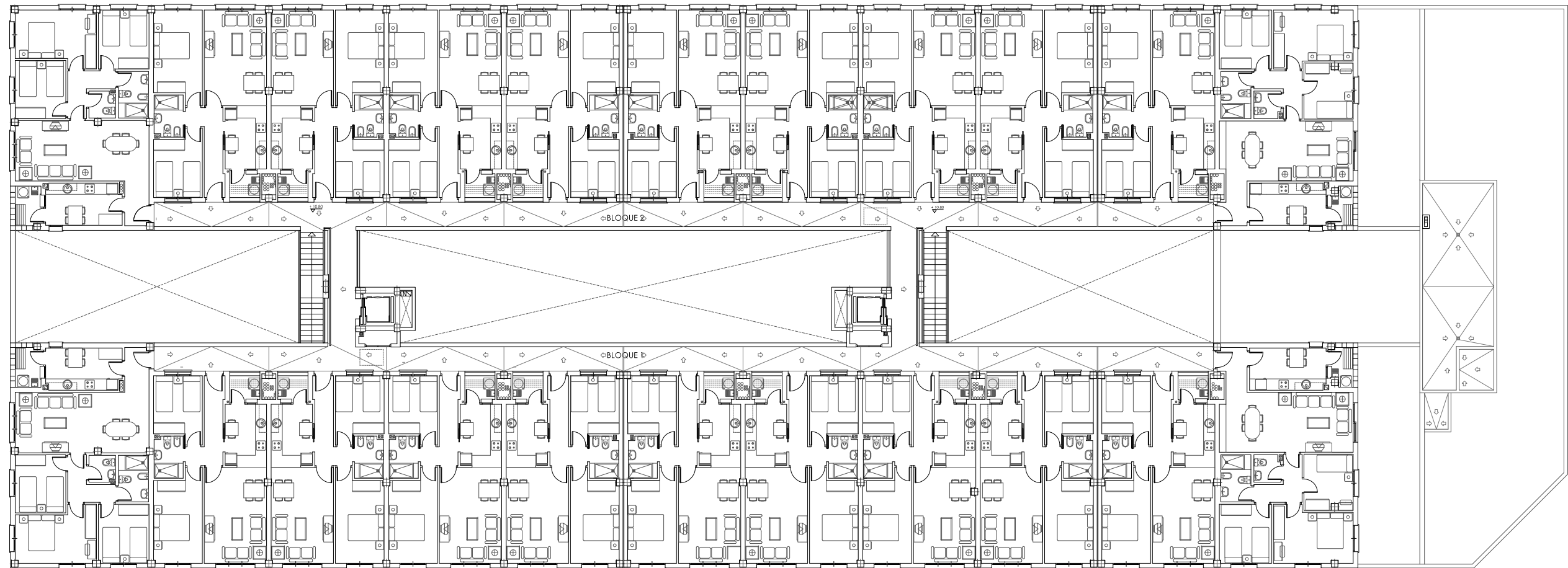
PLANO: PLANTA PRIMERA.

CONTACTO: Tel. 950 620 912 / Fax. 950 276 210 Email: info@almeria21.com

ESCALA 1/250

OCTUBRE 2024

PLANTA SEGUNDA



64 VIVIENDAS PROTEGIDAS, APARCAMIENTOS, 34 TRASTEROS Y 2 LOCALES

SITUACIÓN: PARCELA 2 DEL POLÍGONO 1 DE LA UE-CCB-01, COSTACABANA, ALMERÍA.

PROMOTOR: EMPRESA ALMERÍA XXI S.A.

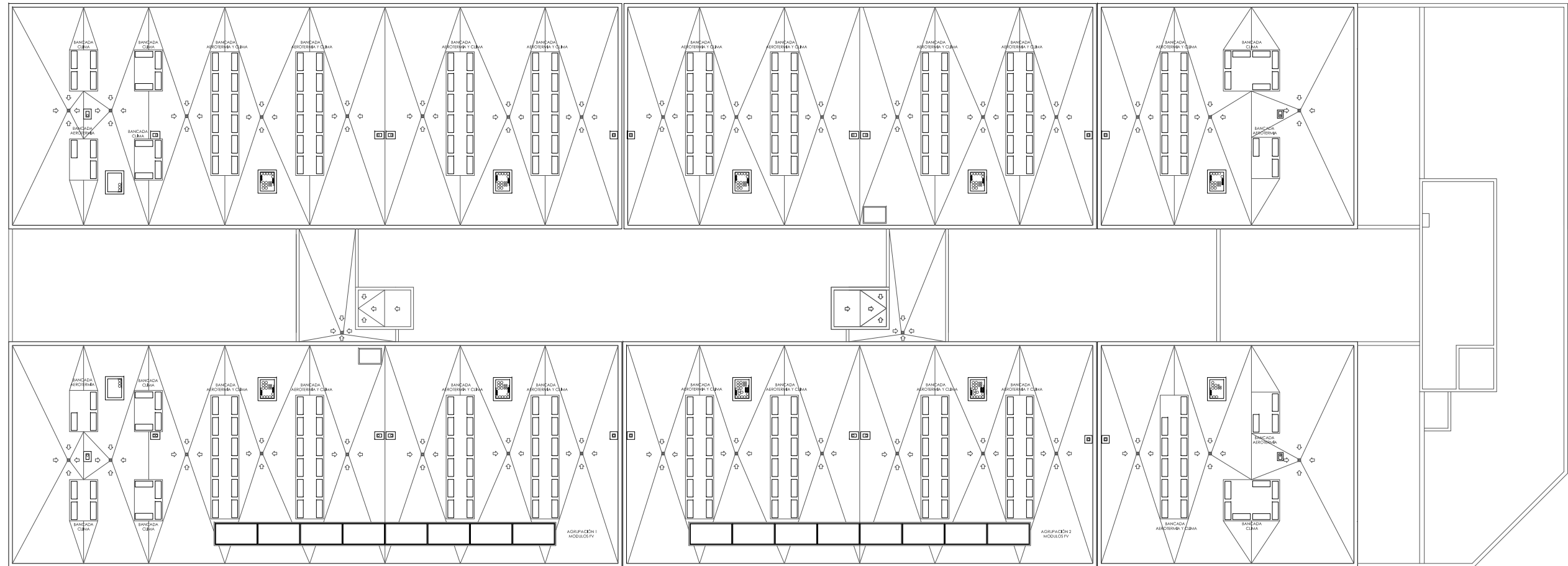
PLANO: PLANTA SEGUNDA.

CONTACTO: Tel. 950 620 912 / Fax. 950 276 210 Email: info@almeria21.com

ESCALA 1/250

OCTUBRE 2024

PLANTA DE CUBIERTA



64 VIVIENDAS PROTEGIDAS, APARCAMIENTOS, 34 TRASTEROS Y 2 LOCALES

SITUACIÓN: PARCELA 2 DEL POLÍGONO 1 DE LA UE-CCB-01, COSTACABANA, ALMERÍA.

PROMOTOR: EMPRESA ALMERÍA XXI S.A.

PLANO: PLANTA DE CUBIERTA.

CONTACTO: Tel. 950 620 912 / Fax. 950 276 210 Email: info@almeria21.com

ESCALA 1/250

OCTUBRE 2024

















